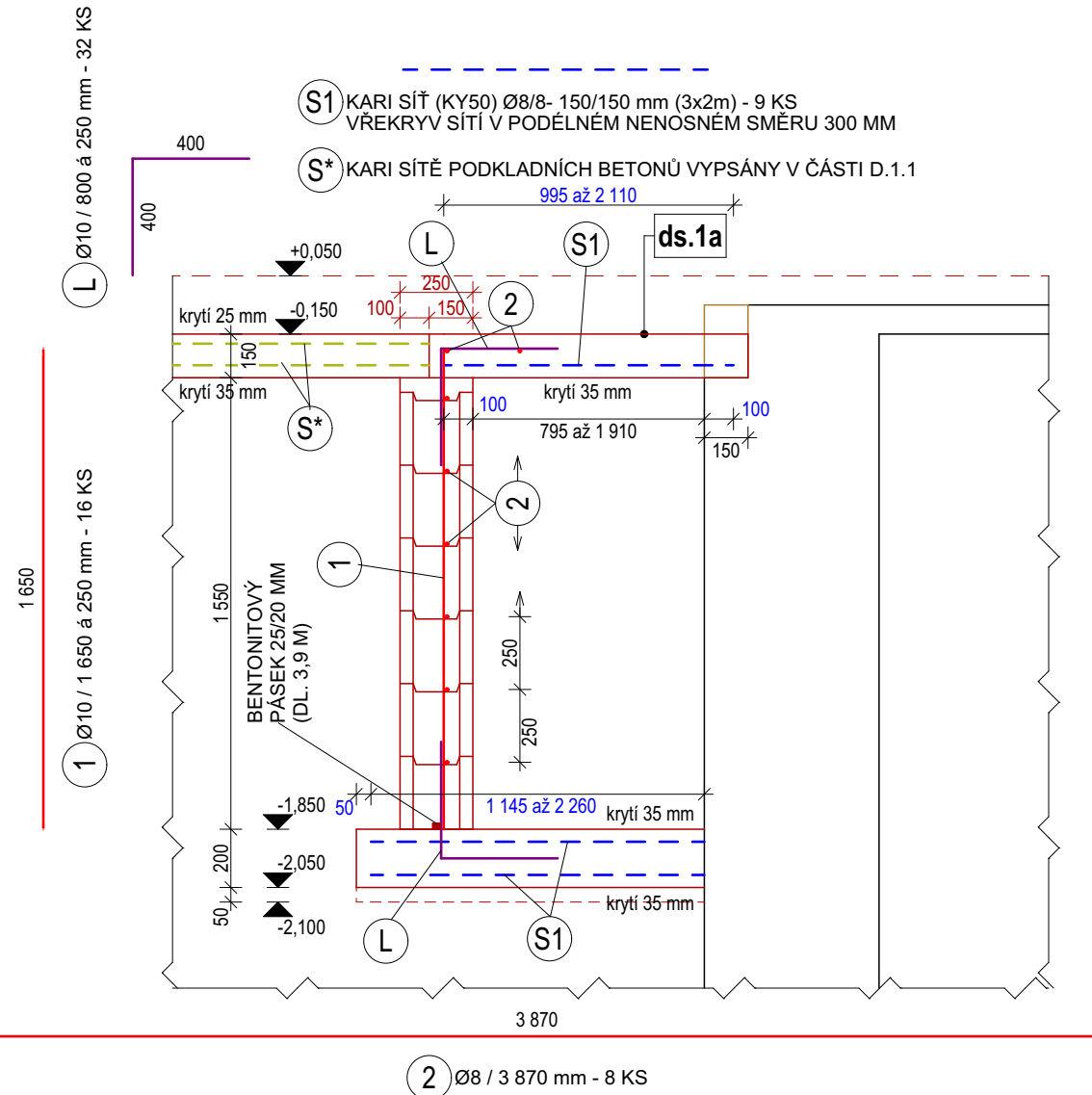


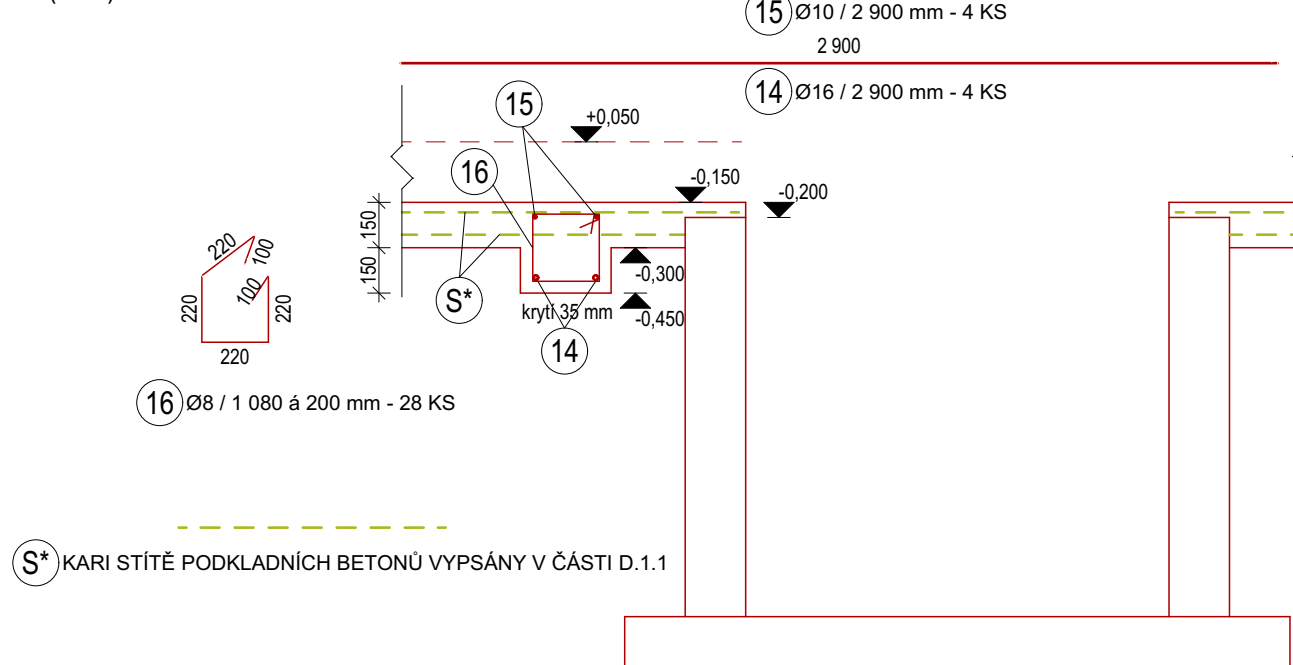
ŘEZ St1-St1 - KANÁL VZT Č. 1

(1:25)



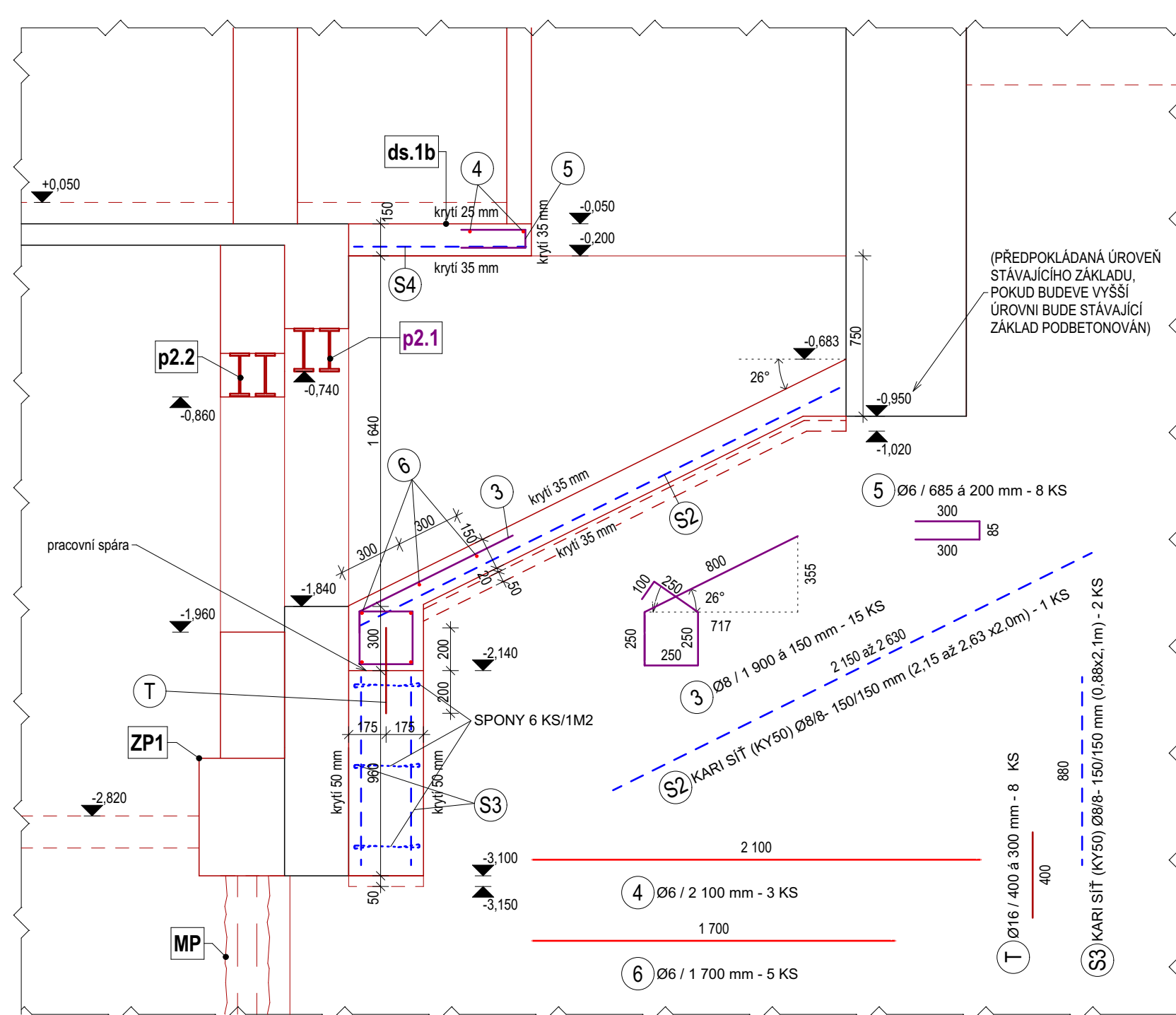
ŘEZ St3-St3 - ŽB TRÁM 300/300 - 2x

(1:25)



ŘEZ St2-St2 - KANÁL VZT Č. 2

(1:25)



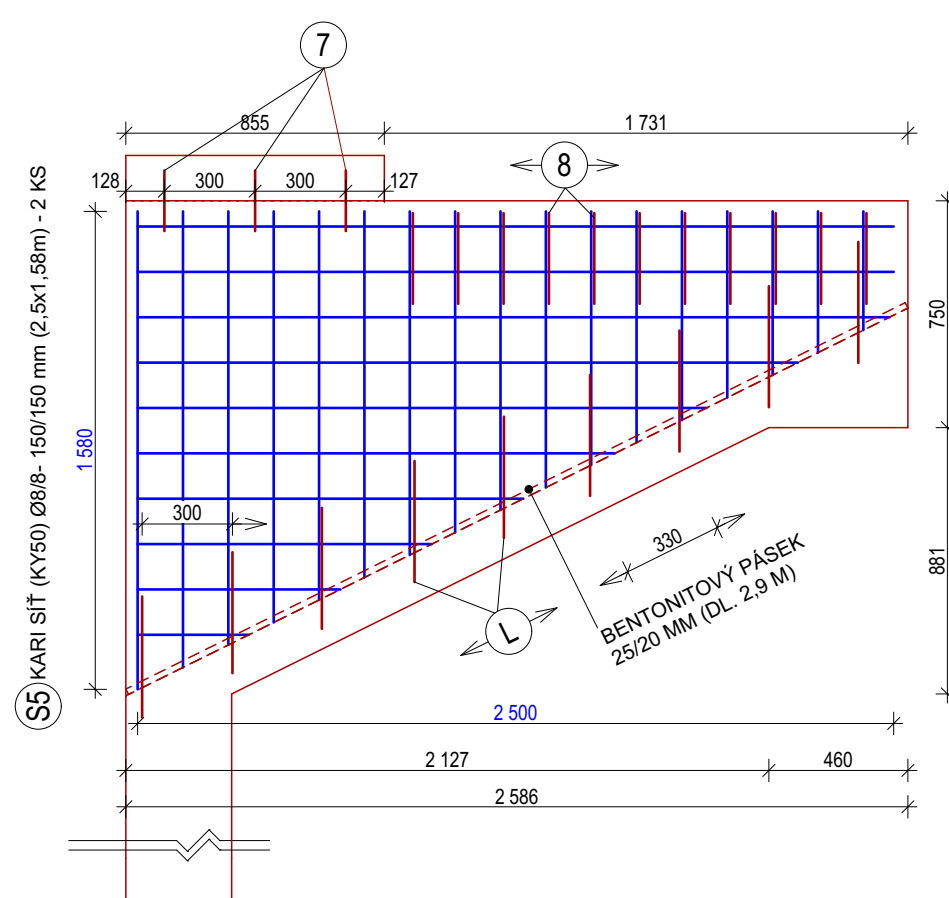
BENTONITOVÉ PÁSKY 25/20 MM (CELKOVÁ DÉLKA 9,3 M):

- KANÁL PRO VZT Č. 1 - CELKEM CCA 3,9 M
- KANÁL PRO VZT Č. 2 - (2,9 + 2,5) = CELKEM CCA 5,4 M
- PŘEDSTAVUJÍ TĚSNĚNÍ PRACOVNÍCH SPÁR MEZI ZÁKLADOVOU DESKOU A STĚNOU
- KOTVENÍ K ZÁKLADOVÉ DESCE LEPÍCÍM TMELEM NEBO POMOCÍ KRYCÍ UPEVŇOVACÍ MŘÍŽKY
- KOTVENÉ NASTŘELOVACÍMI HŘEBY (PROVEDENÍ DLE POKYNŮ VÝROBCE)

ŘEZ DELŠÍ STĚNOU - KANÁL VZT Č. 2

(1:25)

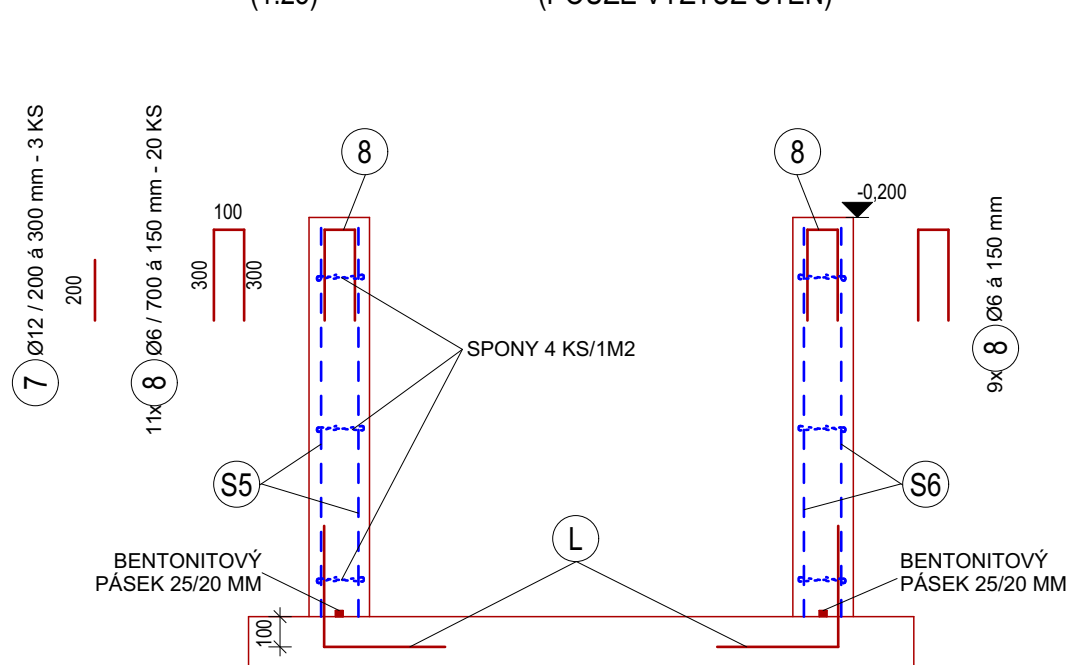
(POUZE VÝZTUŽ STĚNY)



ŘEZ St3-St3 - KANÁL VZT Č. 2

(1:25)

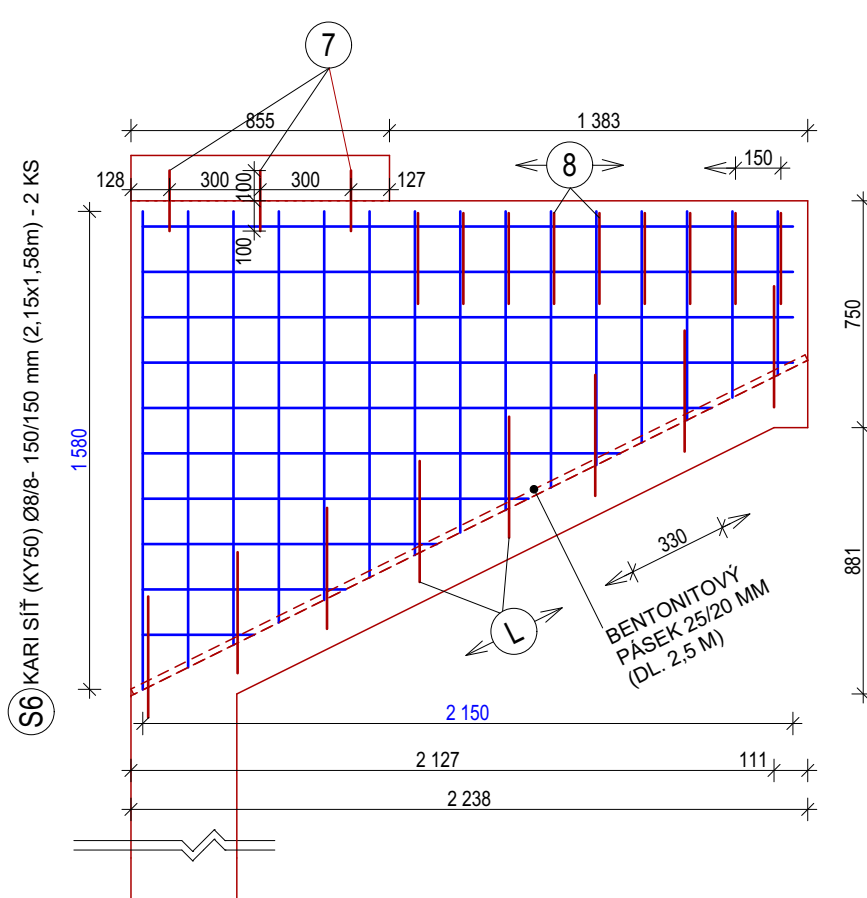
(POUZE VÝZTUŽ STĚN)



ŘEZ KRATŠÍ STĚNOU - KANÁL VZT Č. 2

(1:25)

(POUZE VÝZTUŽ STĚNY)




LEGENDA ČAR

- Stávající konstrukce
- Nové konstrukce

ZODPOVĚDNÝ PROJEKTANT	ZPRACOVATEL	
ING. RADAN SLEŽKA	ING. MARTIN SLEŽKA	
Stavebně konstrukční řešení		zak. č.: 3443

ČRo Olomouc - rekonstrukce objektu Pavelčákova 2/19

Místo :	Pavelčákova 2/19, Olomouc - město, 779 00, parc. č. 463, 460, 462/2	 ARCHITEKTURA · URBANISMUS
Investor:	Český rozhlas, Vinohradská 12, Praha, 120 99	
Stupeň :	Dokumentace pro provedení stavby	
Autoři :	Ing. arch. Tomáš Bindr, Ing. arch. Pavel Malčák, Ing. arch. Martin Struhala, Ing. arch. Hana Staňková	
Zodp. projektant:	Ing. Luděk Valík - autorizovaný inženýr v oboru pozemní stavby, č. autorizace 1102452	
Vypracoval:	Ing. arch. Martin Struhala, Bc. Sandra Theuerová	
Datum :	01 / 2020	zak. č.: A3819002
Kanály VZT v 1. PP - tvary a výztuže		měř.: 1:25
KANCELÁŘ: PORÁŽKOVÁ 1424/20, 702 00 OSTRAVA 1, TEL: 608 814 526, E-MAIL: ATELIER38@ATELIER38.CZ; ATELIER: SOLNÁ 35/13, 746 01 OPAVA, TEL: 774 383 383, E-MAIL: ATELIER38@ATELIER38.CZ		č.v.: D.1.2c-04